

les maisons de
Pra Roman

LAUSANNE

Logements
protégés

Contact location



Gérance immobilière
spécialisée dans la gestion de
logements protégés et adaptés
pour Seniors ou personnes à
mobilité réduite.

Alterimo Sàrl
Route de Prilly 25
CH - 1023 Crissier

021 694 30 20
info@alterimo.ch
www.alterimo.ch

CONCEPTION GRAPHIQUE
antipod Sàrl

PLANS
Thibaud-Zingg
architectes urbanistes

Correct?

PHOTOS
Désirée Quagliara
Pierre Menoux

TEXTES
Chantal-Anne Jacot,
journaliste RP

Fondation NetAge®
Patrimob SA

Ce document n'est pas contractuel
et peut faire l'objet de modifications
ultérieures. Aucune copie ou
reproduction, même partielle, ne peut
être faite sans l'autorisation de la
Coopérative Cité Derrière.

Une réalisation de

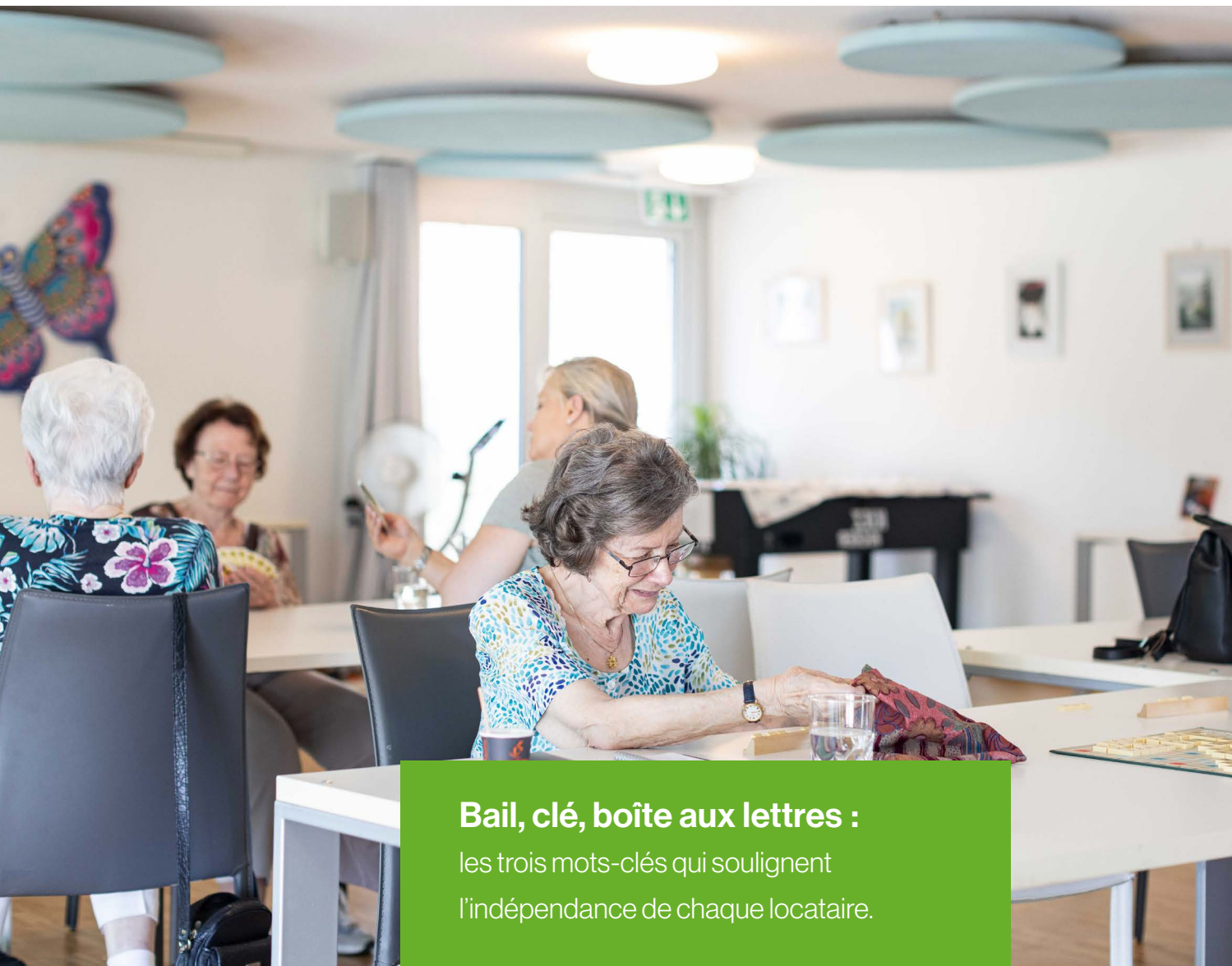
coopérative d'utilité publique
cité derrière

Vous avez dit “logements protégés”?

Dans notre société, l'intégration de personnes âgées ou souffrant d'un handicap est une mission importante.

Les logements protégés sont une réponse à l'isolement social de certaines personnes. Les espaces communautaires – salon et salle de rencontre – assurent communication, contacts, échanges.

Ils créent un climat de solidarité rassurant. Des activités socioculturelles sont organisées en vue de renforcer les relations entre les locataires et l'environnement extérieur.



Bail, clé, boîte aux lettres :

les trois mots-clés qui soulignent
l'indépendance de chaque locataire.

Un logement protégé, subventionné ou non, est un lieu de vie conçu selon des normes édictées par les autorités compétentes dans le but de faciliter le quotidien des personnes concernées.

- Il permet le maintien à domicile de personnes âgées ou ayant une mobilité réduite qui ont la capacité de vivre de manière indépendante.
- Il est conçu en logements de 2 ou 3 pièces d'un point de vue architectural comprenant une cuisine, un séjour et une salle de bains avec douche appropriée et un équipement de buanderie individualisé, sol antidérapant, et tout autre avantage découlant des normes en vigueur.
- À la demande, les appartements peuvent être équipés d'un système d'appel d'urgence afin d'offrir un encadrement de proximité sécuritaire 24h sur 24.
- Les différents services ou personnes à mobiliser sont définis d'entente avec le locataire selon sa situation personnelle. Il est associé au service d'une référente sociale, présente régulièrement sur le site, qui a pour objectifs d'identifier les besoins et les demandes des locataires, de concevoir, d'organiser et de réaliser des activités collectives.
- Sur le site de Pra Roman, ce service est proposé par la Fondation NetAge®. Il est lié à des espaces collectifs dans le bâtiment (salle communautaire, petits salons...) où des activités sont organisées par la référente sociale ou par les locataires. Ces espaces ont pour but d'éviter l'isolement, de favoriser le contact entre les locataires et avec la communauté environnante.



Prestations

- Des **espaces communs** à l'intérieur ou en plein air sont aménagés.
- Un **programme d'animation** est proposé. Si vous le souhaitez, vous pouvez partager une vie sociale avec vos voisins-es.
- Une présence régulière est assurée sur le site par **une référente de maison**.

Le Concept

La Coopérative Cité-Derrière a construit **8 résidences sur 2 niveaux sur rez, totalisant 61 appartements seniors** (dès 55 ans) et logements protégés sur les hauteurs de la Commune de Lausanne.

La Ville de Lausanne a mandaté la Coopérative Cité Derrière et lui a octroyé un droit distinct et permanent de superficie (DDP) sur une durée de 80 ans pour son terrain d'une surface de 14'564 m².

La particularité de cet ensemble aux lignes épurées est de proposer des logements protégés s'adressant aux seniors à partir de 55 ans, vivant en couple ou seul-es à travers le concept de la Fondation NetAge® (www.netage.ch).

L'ensemble comprend également des services communs, le bureau de la Fondation NetAge®, une salle communautaire avec terrasse extérieure, des salons d'étage par résidence, un local de soins ainsi qu'un salon de coiffure.

La construction a été réalisée selon les normes du label Minergie®. Un chauffage centralisé à pellets a été installé. Les travaux ont débuté en 2010 et les locataires ont emménagé depuis octobre 2011.



Les maisons de Pra Roman

sont entourées de verdure et offrent une vue dégagée sur le Moléson et le Grammont.

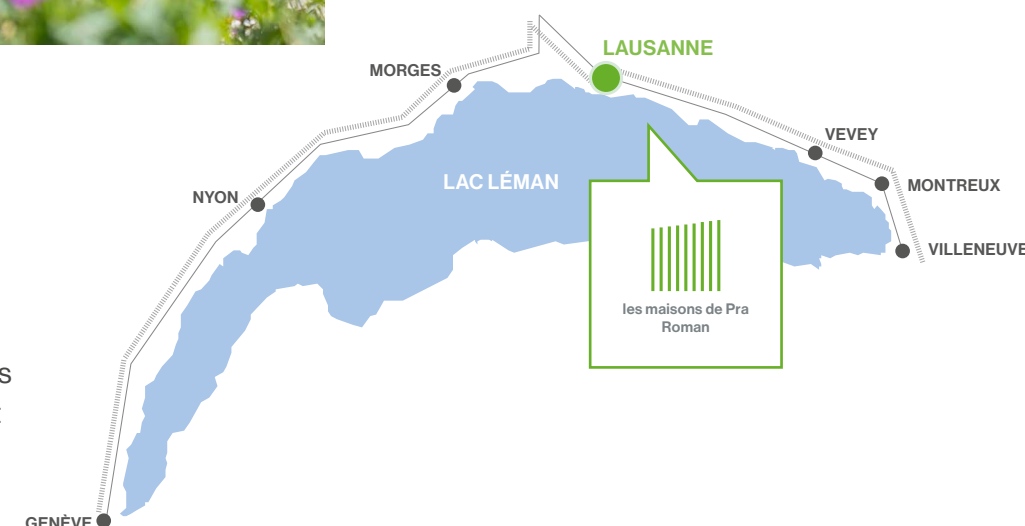
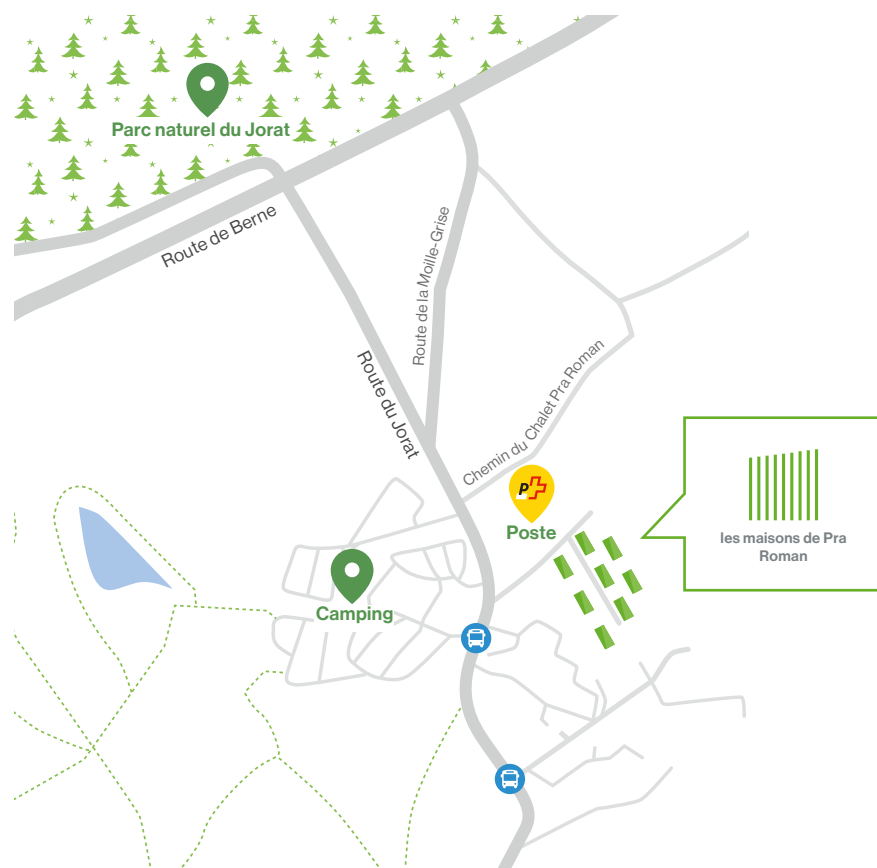


Un soin particulier a été apporté aux aménagements extérieurs avec la présence de nombreuses allées fleuries, d'un parc et de jardins potagers bio qui fonctionnent sur le modèle des jardins familiaux.



Situation

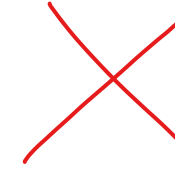
Route du Jorat 190 A-H
1000 Lausanne 26
Tél. 021 544 55 66
praroman@netage.ch



Atteindre la Ville de Lausanne est facile en voiture, mais aussi en empruntant la ligne des TL dont les arrêts sont à deux pas du site.

Typologie

A CONFIRMER - ORDRE



8 résidences

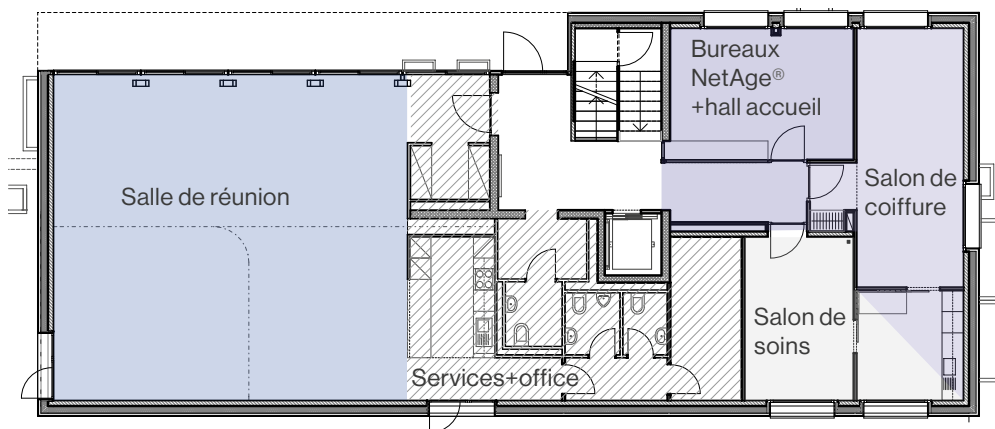
- 61 logements protégés
 - 33 appartements de 2 pièces
 - 26 appartements de 3 pièces
 - 2 appartements de 4 pièces
- 1 local de soins
- 1 coiffeur
- 19 places de parc intérieures et 23 extérieures



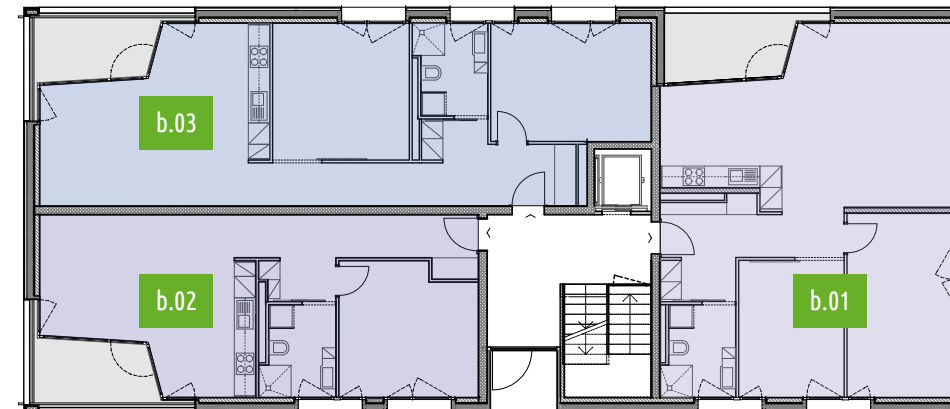
Résidence a

PLANS Important - cuisine et sdb à présenter comme sur les autres brochures

Résidences b, e, h

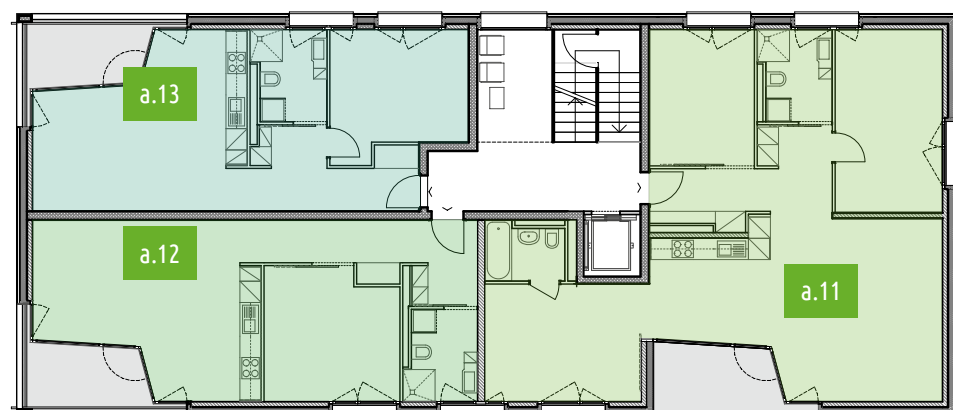


REZ-DE-CHAUSSÉE



REZ-DE-CHAUSSÉE

- b.01 e.01 h.01
Appartement 3p. 80.5 m²
- b.02 e.02 h.02
Appartement 2p. 57.4 m²
- b.03 e.03 h.03
Appartement 3p. 78.9 m²



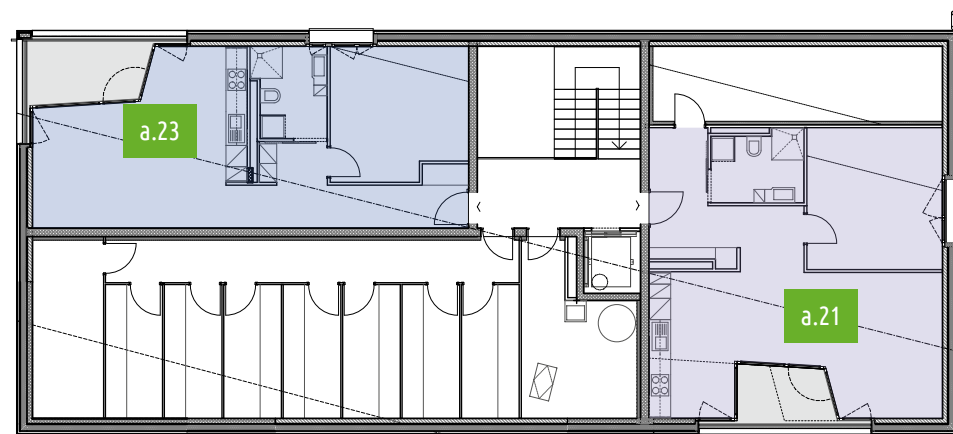
ÉTAGE

- a.11
Appartement 4p. 100 m²
- a.12
Appartement 2p. 58.7 m²
- a.13
Appartement 2p. 54.7 m²



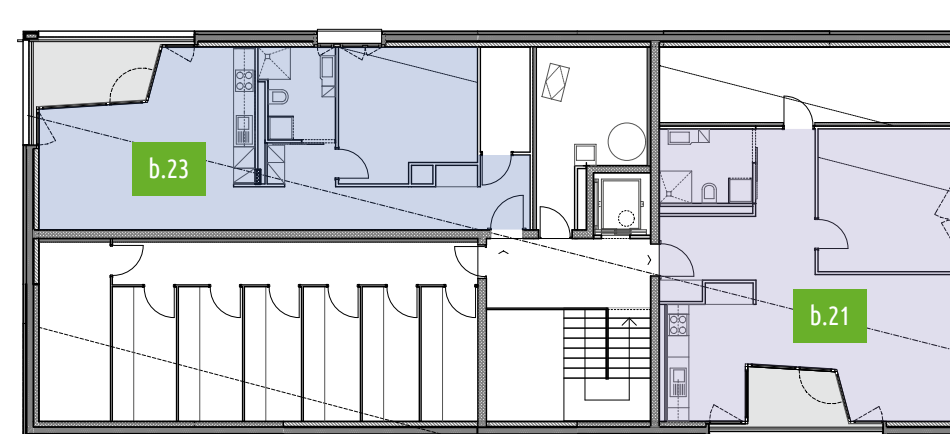
ÉTAGE

- b.11 e.11 h.11
Appartement 3p. 80.5 m²
- b.12 e.12 h.12
Appartement 2p. 57.4 m²
- b.13 e.13 h.13
Appartement 3p. 78.9 m²



COMBLES

- a.21
Appartement 2p. 63.4 m²
- a.23
Appartement 2p. 57.4 m²



COMBLES

- b.21 e.21 h.21
Appartement 2p. 63.4 m²
- b.23 e.23 h.23
Appartement 2p. 59.2 m²

Résidence c



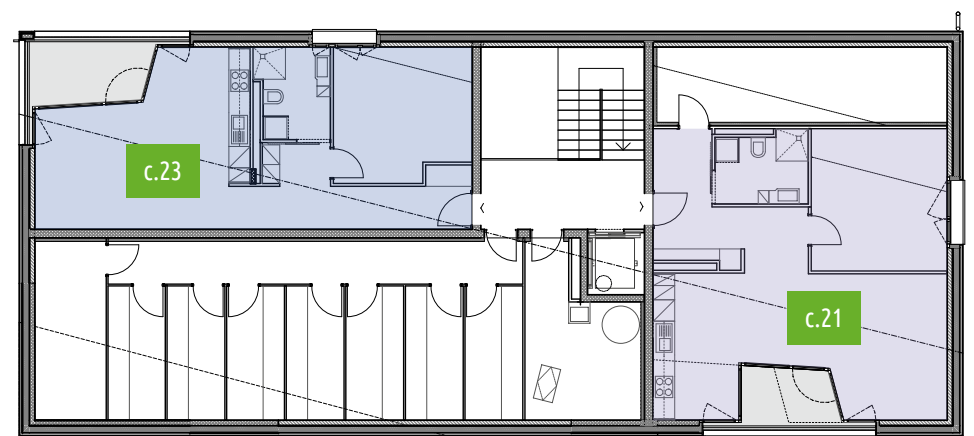
REZ-DE-CHAUSSÉE

- c.01**
Appartement 4p. 100 m²
- c.02**
Appartement 2p. 58.7 m²
- c.03**
Appartement 2p. 54.7 m²



ÉTAGE

- c.11**
Appartement 3p. 80.5 m²
- c.12**
Appartement 3p. 78.9 m²
- c.13**
Appartement 2p. 57.4 m²



COMBLES

- c.21**
Appartement 2p. 63.4 m²
- c.23**
Appartement 2p. 57.4 m²

Résidences d, f, g



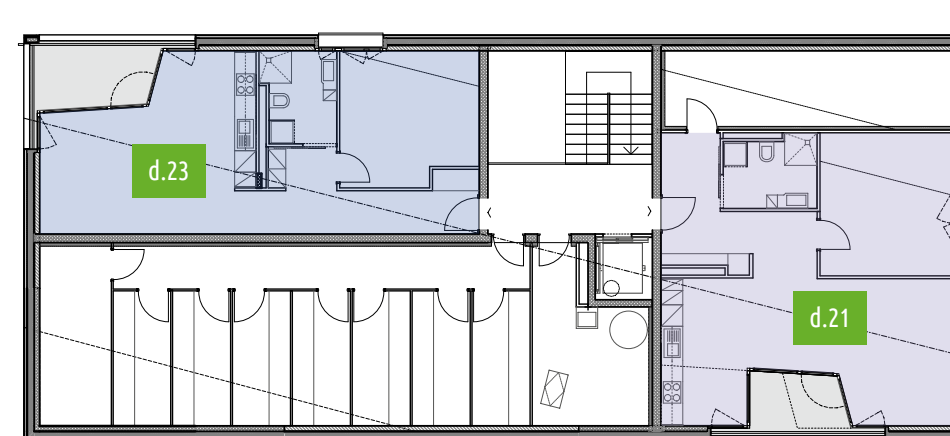
REZ-DE-CHAUSSÉE

- d.01** **f.01** **g.01**
Appartement 3p. 80.5 m²
- d.02** **f.02** **g.02**
Appartement 3p. 78.9 m²
- d.03** **f.03** **g.03**
Appartement 2p. 57.4 m²



ÉTAGE

- d.11** **f.11** **g.11**
Appartement 3p. 80.5 m²
- d.12** **f.12** **g.12**
Appartement 3p. 78.9 m²
- d.13** **f.13** **g.13**
Appartement 2p. 57.4 m²



COMBLES

- d.21** **f.21** **g.21**
Appartement 2p. 63.4 m²
- d.23** **f.23** **g.23**
Appartement 2p. 57.4 m²

À propos

CITÉ DERRIÈRE

Depuis sa création en 1995, la Coopérative Cité Derrière s'est enrichie d'une solide expérience dans la construction de logements à loyer modéré et protégés.

La plupart de nos immeubles sont réalisés avec le soutien du canton et de la commune concernée, ces institutions exerçant un contrôle sur les loyers. Afin d'assurer une parfaite transparence, chaque propriétaire privé ou public ayant mis à disposition un terrain en droit distinct et permanent de superficie (DDP) bénéficie d'un siège au Conseil d'administration de la coopérative.

Comme l'attestent nos statuts, notre coopérative est reconnue d'utilité publique. Elle ne poursuit aucun but lucratif et s'interdit toute opération spéculative. Toutes recettes éventuelles sont redistribuées au bénéfice des immeubles. Le but de la Coopérative Cité Derrière n'est pas de construire des immeubles pour les revendre. Elle tient à les conserver et à les gérer.

Coopérative Cité Derrière
Avenue de la Gare 29
Case postale 1180
1001 Lausanne
Tél.: +41 21 613 08 70
citederriere@patrimob.ch
www.citederriere.ch

LA FONDATION NETAGE®

La Fondation NetAge®, reconnue d'utilité publique et inscrite au Registre du Commerce le 26 avril 2001, est une fondation sans but lucratif dont le but est de mettre à disposition des logements qui soient adaptés aux personnes de plus de 55 ans.

Elle souhaite répondre à l'évidente situation des aînés dans la société aujourd'hui : une espérance de vie en «bonne» santé et autonome après la retraite, qui leur permet de vivre plus longtemps, selon leur libre choix, dans un environnement propice au développement d'une «deuxième vie».

Elle s'est fixée comme mission de permettre à des personnes seules ou en couple de se retrouver, avec d'autres résidents, dans un environnement tranquille, convivial, sécurisé et partiellement accompagné.

Le concept NetAge® peut se résumer en trois mots : Choix, Liberté, Autonomie.

La Fondation NetAge® organise des activités pour tisser, entretenir un lien social entre les résidents et développer un esprit de solidarité. Ces activités sont volontaires. Elles sont encadrées par une référente sociale présente à temps partiel.

Fondation NetAge®
Bourg-Dessus 20
1020 Renens
Tél. : +41 21 647 91 67
info@netage.ch
www.netage.ch

