



HONOLULU

RÉSIDENCE SENIORS





UNE RÉSIDENCE POUR SENIORS AU CŒUR DE LA VIE

La résidence Honolulu propose des logements protégés qui s'adressent aux personnes seniors (AVS) ou aux personnes à mobilité réduite (AI) qui ont la capacité de vivre de manière autonome.

La résidence Honolulu tend à garantir un cadre de vie sécurisé, dans un environnement confortable et adapté qui allie la prévention des risques, le maintien des liens sociaux et le désir de rester le plus longtemps possible chez soi.

Un.e référent.e social.e accompagne les locataires en leur facilitant et agrémentant leur quotidien tout en respectant leur indépendance et en créant du lien social ainsi qu'un environnement de praticité et d'écoute proactive.

Honolulu attache une importance toute particulière à l'aménagement des espaces de vie, lesquels sont lumineux, chaleureux, avec une décoration raffinée et des prestations haut de gamme.



PRESTATIONS DE SERVICES

ENCADREMENT SÉCURISANT

La résidence est associée au service d'un·e référent·e social·e, présent·e régulièrement sur le site. Elle a pour missions:

- Accueillir les nouveaux locataires et les intégrer à la résidence.
- Identifier les besoins et demandes des locataires.
- Les informer des possibilités d'aides et services extérieurs.
- Collaborer avec le réseau social et médico-social.
- Rendre visite aux locataires fragilisés à leur demande.
- Offrir une aide ponctuelle en cas de difficulté passagère.
- Organiser des rencontres et des activités d'animation conviviales.

ACTIVITÉS

Afin d'assurer le maintien à domicile, le/la référent·e social·e favorise les activités basées sur 1)la mobilité, 2)la mémoire, 3)la sociabilité et 4)la prévention. Vous pouvez ainsi participer à des activités physiques telles que gym douce ou tai-chi, des ateliers de créations ainsi que des moments de convivialité autour d'un café/croissant, repas, lotos, pour n'en citer que quelques unes.

SYSTÈME D'ALARME

Sur demande et au moyen d'un abonnement mensuel, les logements peuvent être équipés d'un système d'appel d'urgence, offrant une ressource sécuritaire 24h sur 24 et 7j/7. Les différents services ou personnes à mobiliser sont définis en collaboration avec le locataire selon sa situation personnelle. Ce système d'appel d'urgence est très recommandé, mais pas obligatoire.

PÔLE SANTÉ

La résidence propose le service d'une infirmière indépendante qui reçoit les locataires au pôle santé ou se rend à domicile. Présente 1 jour par semaine, elle peut-être la personne de référence pour un suivi médical personnalisé sur le long-terme, créant ainsi une relation privilégiée avec les partenaires santé. Ses interventions se font uniquement sur prescriptions médicales et sont ainsi remboursées par la Lamal.

AUTRES SERVICES

En plus des services du CMS ou d'une OSAD de votre choix, les services de ménage ou aide pour les courses peuvent être organisés au bénéfice des locataires, que ce soit par l'intermédiaire du·de la référent·e social·e ou d'autres structures externes. Ces prestations supplémentaires sont à la charge des locataires. Un cabinet de physiothérapie est également présent dans l'immeuble.

CONVIVIALITÉ ET PARTAGE



Le noyau central d'échanges est ici. Une zone d'accueil, un espace "salle à manger", dont une partie séparée et privatisable, une salle de détente avec télévision.

Ces espaces de vie visent à offrir des lieux de rencontres entre locataires. L'épicentre du rez-de-chaussée est pourvu d'un éclairage naturel depuis la toiture, créant un puit de lumière qui lui apporte une plus-value esthétique et holistique.



LA RÉSIDENCE



La Résidence Honolulu, propose 56 logements entre 42 m² et 56 m².

Typologie:

- 2 studios
- 54 logements de 2.5 pièces

Chaque logement dispose d'un hall d'entrée qui donne accès à la chambre, d'une salle de bain et d'une cuisine équipée ouverte sur l'espace repas et séjour. Les finitions des sols, cuisines et salles de bain ont été choisies avec une attention particulière pour leur esthétique.

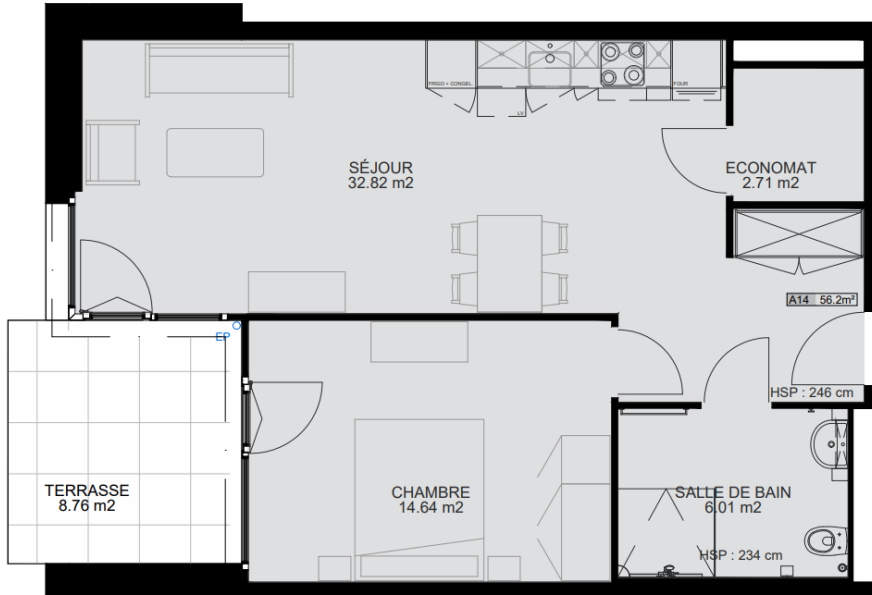
Votre appartement n'est pas meublé, afin que vous puissiez en faire un lieu à votre image, décoré à votre goût et avec les objets que vous affectionnez.



PLANS



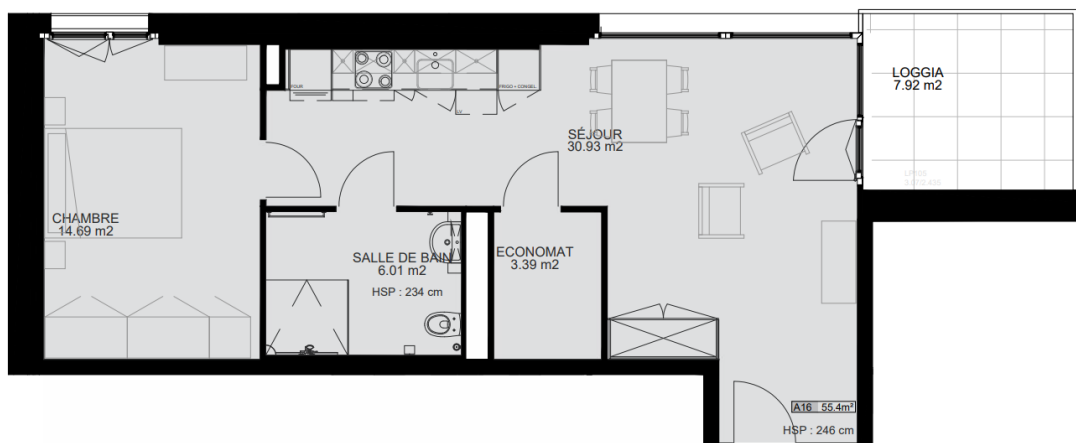
Typologie 1 - 2.5 pièces-Entrée A et B- orientation sud-sud ouest



n° des appartements concernés

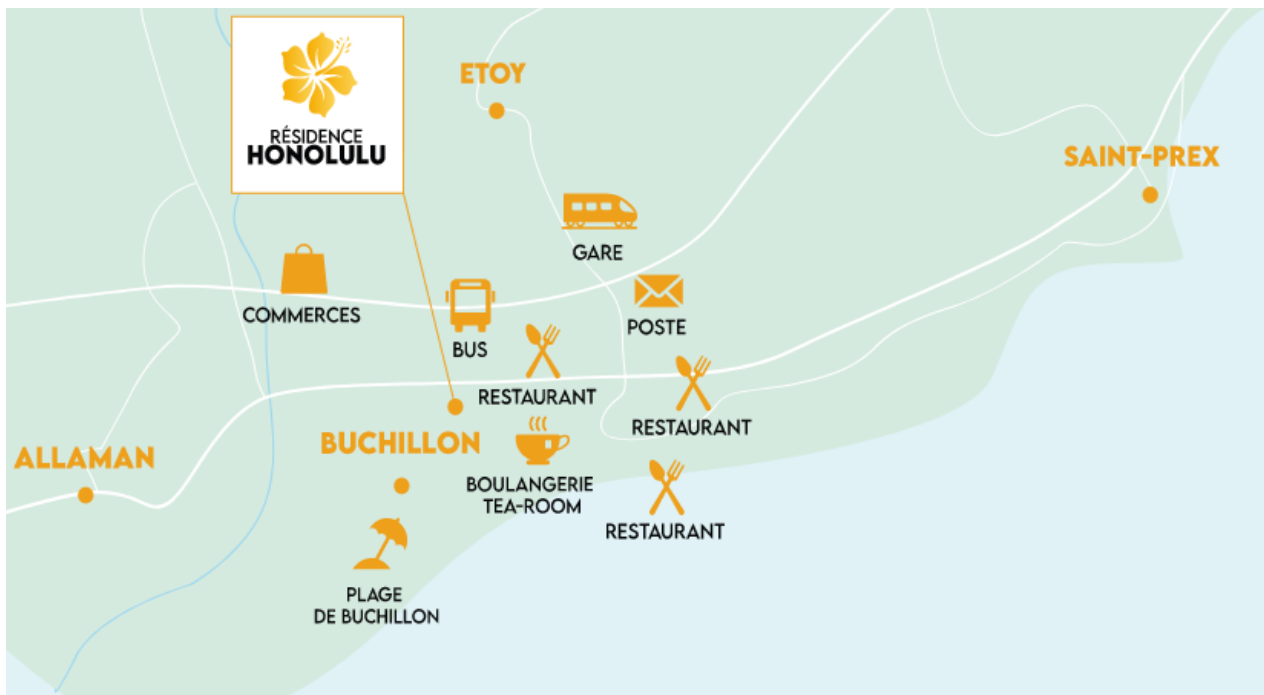
- A01-A02-A03
- A11-A12-A13-A14-A15-B16-B17-B18
- A21-A22-A23-A24-A25-B26-B27-B28
- A31-A32-A33-A34-A35-B36-B37-B38

Typologie 2 - 2.5 pièces-Entrée A et B-orientation est -nord est



n° des appartements concernés

- A05-A6-B01-B02-B03
- A16-A17-A18-B11-B12-B13-B14-B15
- A26-A27-A28-B21-B22-B23-B24-B25
- A36-A37-A38-B31-B32-B33-B34-B35



La résidence Honolulu est située à proximité des villages de Buchillon et Etoy, respectivement à 1 km et 2 km.

La zone urbaine d'Etoy, permet aux locataires de se déplacer facilement à pied pour faire leurs courses en quelques minutes et aller au restaurant à côté de chez eux.

L'arrêt de bus le plus proche est à 150m et la gare d'Etoy à 1 km.

ETOY

La commune de 3'000 habitants se situe à 20 km de Lausanne. Le quartier du Prieuré renferme encore des monuments liés à son histoire, comme l'église du XIIème siècle, le clocher, le prieuré ou le château. Des restaurants et commerces divers en font un site de convivialité pour celles et ceux qui aiment les lieux de caractère.

BUCHILLON

Ce village de 1'000 habitants est situé sur la rive gauche de l'Aubonne, au bord du Léman, entre Morges et Rolle. Son territoire s'étend sur une bande de 4,5 km le long du lac. À l'écart des grands axes de circulation, Buchillon a gardé son image historique, celle d'un village de pêcheurs et de vigneron. Ses 2 plages publiques bordant les rives du lac sont des promesses de temps de détente et de convivialité.

Contact location



Alterimo Sàrl
Route de Prilly 25
CH-1023 Crissier

021 694 30 20
info@alterimo.ch
www.alterimo.ch

